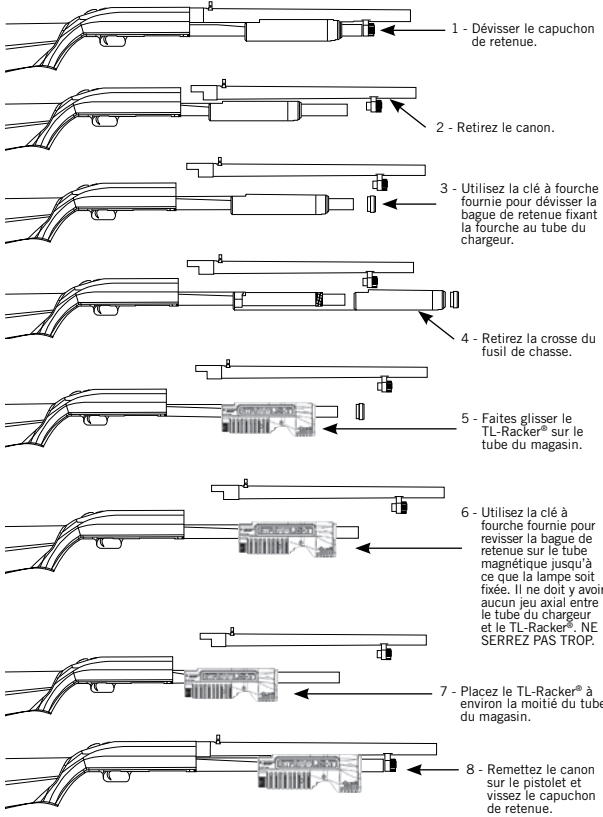


FONCTIONNEMENT DU COMMUTATEUR

Le TL-Racker® est doté d'un grand interrupteur à pression de chaque côté du corps qui permet une activation momentanée (pression longue) ou constante (pression courte).

MONTAGE/RETRAIT

(Fusil de chasse et TL-Racker® illustrés)



ENTRETIEN

Utiliser un chiffon doux et un détergent doux pour nettoyer la lentille LED de verre et la protéger des saissures et de tout encrassement. Remarque : évitez toujours les solutions de nettoyage agressives, car elles peuvent endommager le TL-Racker®.

UTILISATION DU PRODUIT

Les lampes torches Streamlight sont destinées à fournir une source d'éclairage à forte intensité, robuste et portable. L'utilisation des lampes torches Streamlight à toute fin autre que des sources d'éclairage est spécifiquement déconseillée par le fabricant. Streamlight rejette expressément toute responsabilité pour toute utilisation autre que celle recommandée.

AVIS Prière d'utiliser exclusivement des pièces de rechange Streamlight authentiques pour assurer la sécurité du produit. Toute utilisation de pièces autres est susceptible d'invalider l'homologation du produit. Ne pas tenter de réparer l'appareil soi-même. Confier l'appareil à un service de réparation qualifié ou le renvoyer à l'usine.

Garantie limitée à vie de Streamlight

Streamlight garantit ce produit à vie contre les défauts, à l'exception des piles et des ampoules, des usages abusifs et de l'usure normale. Nous nous engageons à réparer, à remplacer ou à rembourser le prix d'achat de ce produit si nous déterminons qu'il est défectueux. Cette garantie limitée à vie exclut également les piles rechargeables, les chargeurs, les commutateurs et l'électronique, qui sont couverts par une garantie de 2 ans sur présentation d'un justificatif d'achat. **IL N'EST OFFERT AUCUNE AUTRE GARANTIE, EXPRESSE OU IMPLICITE, NOTAMMENT DE QUALITÉ MARCHANDE OU D'ADAPTATION À UN USAGE PARTICULIER. NOUS DÉCLINONS EXPRESSÉMENT TOUTS DOMMAGES INDIRECTS, CONSÉQUENTS OU SPÉCIAUX, SAUF LÀ OÙ LA LOI INTERDIT DE TELLES RESTRICTIONS.** Il est possible que la réglementation locale accordée à l'utilisateur d'autres droits légaux particuliers.

Consulter streamlight.com/support pour obtenir un exemplaire complet de la garantie. Pour enregistrer votre produit, aller à streamlight.com (Enregistrement du produit en ligne). Conserver le reçu ou tout autre justificatif d'achat.

OPTIONS DE SERVICE

Le TL-Racker® contient peu ou pas de pièces réparables par l'utilisateur.

Pour connaître les options de service, aller à streamlight.com/support/service et remplir la demande de service en ligne pour obtenir des services en usine ou pour trouver un centre de réparation Streamlight agréé à proximité.

Ou contacter :

Service à la clientèle
© Streamlight, Inc.
30 Eagleville Road
Suite 100
Eagleville, PA 19403-3996, États-Unis
Téléphone : (800) 523-7488, gratuit / +1(610) 631-0600
Télécopie : (800) 220-7007 / +1 (610) 631-0712
E-mail : cs@streamlight.com

DEUTSCH

Vielen Dank, dass Sie sich für die waffenmontierte taktische Taschenlampe TL-Racker® entschieden haben. Wie bei jedem guten Werkzeug sorgt eine angemessene Pflege und Wartung dieses Produkts für jahrelangen zuverlässigen Betrieb. Bitte lesen Sie dieses Handbuch, bevor Sie Ihren TL-Racker® verwenden.

BEWAHREN SIE DIESE ANLEITUNG AUF. Dieses Handbuch enthält wichtige Sicherheits- und Betriebsanweisungen für Ihren TL-Racker®.

! WARNUNG DER UMGANG MIT EINER SCHUSSWAFFE KANN GEFÄHRLICH SEIN UND ZU SACHSCHÄDEN SOWIE SCHWEREN KÖRPERVERLETZUNGEN MIT TODESFOLGE FÜHREN. BEFOLGEN SIE DIE SICHERHEITSHINWEISE BZW. BEDIENUNGSANLEITUNG DES HERSTELLERS SOWOHL DES STRAHLERS ALS AUCH DER SCHUSSWAFFE. GEHEN SIE AUSSCHLIESSLICH DANN MIT EINER SCHUSSWAFFE UM, WENN SIE EINE QUALIFIZIERTE SCHULUNG ERHALTEN HABEN. DIE SICHERHEITSMASSNAHMEN SIND STETS ANZUWENDEN. RICHTEN SIE DIE SCHUSSWAFFE NIEMALS AUF ETWAS, DAS SIE NICHT ZERSTÖREN MÖCHTEN.

! WARNUNG DAS VERSEHENTLICHE ABFEUERN EINER SCHUSSWAFFE KANN ZU SACHSCHÄDEN SOWIE SCHWEREN KÖRPERVERLETZUNGEN MIT TODESFOLGE FÜHREN. VERGEWISSEN SIE SICH, DASS DIE SCHUSSWAFFE NICHT GELADEN UND DER VERSCHLUSS OFFEN IST, WENN SIE DEN STRAHLER MONTIEREN, REINIGEN, AUSRICHTEN, WARTEN ODER DEMONTIEREN. SCHALTEN SIE DEN STRAHLER AUSSCHLIESSLICH MIT DER HAND EIN, DIE SICH NICHT AM ABZUG BEFINDET. DABEI SOLLTE EIN ZWEIHANDGRIFF AN DER WAFFE VERWENDET WERDEN UND DER ABZUGSFINGER SOLLTE SICH AUSSERHALB DER ABZUGSABDECKUNG BEFINDEN.

! WARNUNG DAS VERSEHENTLICHE ENTLADEN EINER FEUERWAFFE KANN ZU SCHWEREN VERLETZUNGEN, SACHSCHÄDEN ODER ZUM TOD FÜHREN. Verwenden Sie den Stoffriemen nicht zum Tragen Ihrer Waffe. Das Gewicht der Waffe kann dazu führen, dass sich der Verschluss schießt und die Waffe in eine unsichere Richtung zeigt. Stellen Sie sicher, dass die Hand des Benutzers den Unterarm fest umklammert und die Finger innerhalb des Stoffriemens liegen. Wenn die Hand nicht innerhalb des Stoffriemens bleibt, kann dies zu einem Verlust des Halts führen.

! WARNUNG VERLETZUNGSRISIKO. DIE VERWENDUNG VON NICHT DEM STANDARD ENTSPRECHENDEN ODER AUF DEM ZUBEHÖRMARKT BESCHAFFTEN KOMPONENTEN, VERÄNDERUNGEN AN DEN ORIGINALTEILEN ODER DIE VERWENDUNG DIESER STRAHLERS MIT EINEM INKOMPATIBLEN PRODUKT KANN DIE GARANTIE UNGÜLTIG MACHEN UND ZU PRODUKTVERSAGEN ODER KÖRPERVERLETZUNG FÜHREN.

! VORSICHT LED-STRAHLUNG (RG-2). NICHT DIREKT IN DEN LICHTSTRAHL SCHAUEN. AUGENSCHÄDIGUNG MÖGLICH. GEMÄSS IEC 62471 Vers. 1.0:2006-07.

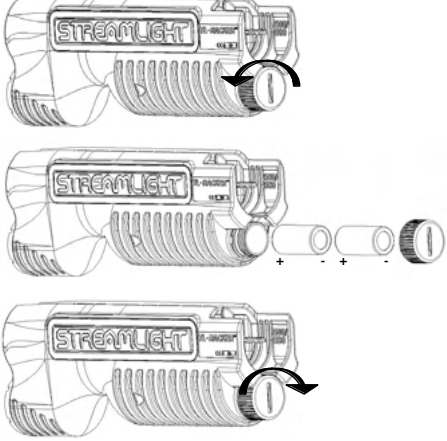
! VORSICHT ☠ Der TL-Racker® erzeugt einen starken Strahl. Bei längerem Betrieb wird er unangenehm warm. Das ist NORMAL und kein Defekt. Jede LED-Taschenlampe ähnlicher Größe und Leistung erzeugt während des Betriebs ähnliche Wärmemengen. Die einzige Möglichkeit, die Betriebswärme zu reduzieren, besteht darin, die Leistung DEUTLICH zu verringern oder die Größe der Taschenlampe zu erhöhen. Obwohl diese Erwärmung den Fallreflex auslösen kann, wenn eine unbeaufsichtigte heiße Lampe aufgehoben wird, stellt die Temperatur keine Verbrennungsgefahr dar. Bei taktischem Einsatz für kurze Zeiträume, um einen Raum zu räumen, nach Eindringlingen Ausschau zu halten usw., ist die Erwärmung kein Problem.

BATTERIE-SICHERHEIT

! VORSICHT EXPLOSIONSRISIKO, VERBRENNUNGS- UND BRANDGEFAHR. NICHT ÖFFNEN, ZERQUETSCHEN, KURZSCHLIEßEN, ÜBER 60°C ERHITZEN ODER VERBRENNEN. CR123A NICHT WIEDER AUFLADEN. NUR MIT DEN ANGEBEBENEN STREAMLIGHT-PRODUKTEN VERWENDEN. VON KINDERN FERNHALTEN. BATTERIE MUSS RECYCLT ODER ORDNUNGS- GEMÄSS ENTSORGT WERDEN.

Einlegen/HERAUSNEHMEN DER BATTERIE

(TL-Racker® abgebildet)

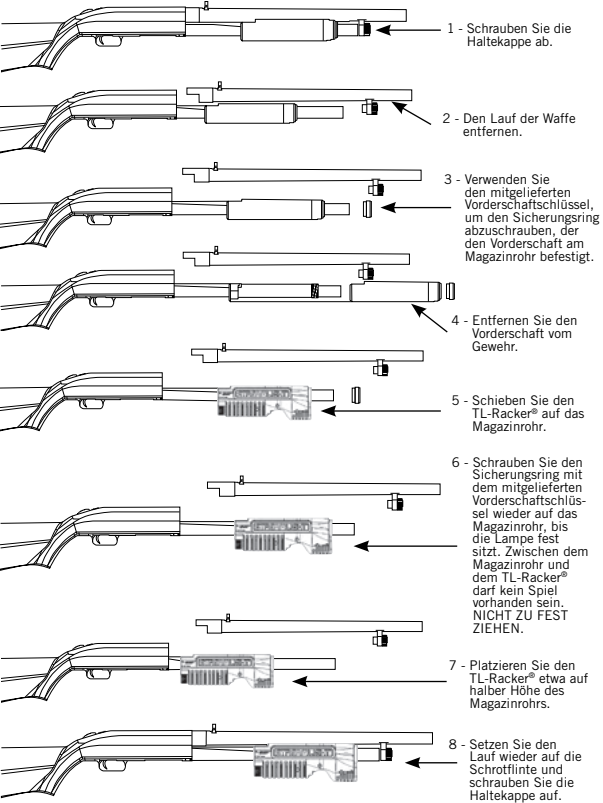


SCHALTERBETRIEB

Der TL-Racker® verfügt über einen großen Druckschalter auf beiden Seiten des Gehäuses, der eine kurzzeitige (langes Drücken) oder dauerhafte (kurzes Drücken) Aktivierung ermöglicht.

MONTAGE/RETRAIT

(Schrotflinte und TL-Racker® abgebildet)



PFLEGE

Reinigen Sie die LED-Linse aus Glas mit einem weichen Lappen und einem sanften Reinigungsmittel und halten Sie sie schmutz- und schmauchfrei. Hinweis: Vermeiden Sie stets aggressive Reinigungslösungen, da diese den TL-Racker® beschädigen können.

PRODUKTVERWENDUNG

Streamlight-Taschenlampen sind dazu vorgesehen, als tragbare Hochleistungs-Lichtquellen für harte Einsätze verwendet zu werden. Der Hersteller rät ausdrücklich davon ab, Streamlight-Strahler für andere Zwecke als Lichtquellen zu verwenden. Für andere Verwendungen als empfohlen lehnt Streamlight ausdrücklich jede Haftung ab.

HINWEIS

Achten Sie darauf, nur Original-Ersatzteile von Streamlight zu verwenden, um die Sicherheit des Produkts zu gewährleisten. Andere Teile könnten die Produktzuverlässigkeit ungültig machen. Versuchen Sie nicht, das Gerät selbst zu reparieren. Schicken Sie es an eine qualifizierte Werkstatt oder ins Werk zurück.

Eingeschränkte lebenslange Garantie von Streamlight

Streamlight garantiert, dass dieses Produkt während eines gesamten Verwendungslebens frei von Mängeln ist. Ausgenommen sind Batterien und Glühbirnen, Missbrauch und normaler Verschleiß. Wir werden dieses Produkt reparieren, ersetzen oder den Kaufpreis zurückerstatten, wenn wir feststellen sollten, dass es mangelhaft ist. Ebenfalls von dieser eingeschränkten lebenslangen Garantie ausgenommen sind wiederaufladbare Batterien, Ladegeräte, Schalter und die Elektronik, für die eine zweijährige Garantie mit Kaufnachweis gilt. **DIES IST DIE EINZIGE AUSDRÜCKLICH ODER IMPLIZITE GARANTIE, EINSCHLIESSLICH EINER ETWASIGEN GARANTIE DER MARKTÜBLICHKEIT ODER EIGNUNG FÜR EINEN BESTIMMTEN ZWECK. ERSATZ FÜR BEILÄUFIGE SCHÄDEN ODER FOLGESCHÄDEN UND BESONDERER SCHADENSERSATZ WERDEN AUSDRÜCKLICH AUSGESCHLOSSEN, AUSSER IN LÄNDERN, IN DENEN EINE DERARTIGE EINSCHRÄNKUNG GESETZLICH VERBOTEN IST.** Je nach Land könnten Sie andere bestimmte gesetzliche Rechte haben.

Alle Garantieunterlagen finden Sie auf streamlight.com/support. Sie können Ihr Produkt auf streamlight.com registrieren (Online-Produktregistrierung). Bewahren Sie Ihre Quittung bzw. Ihren Kaufnachweis auf.

REPARATUREN

Der TL-Racker® enthält wenige oder keine vom Benutzer zu wartenden Teile.

Bei nötigen Reparaturen besuchen Sie streamlight.com/support/service und füllen den Online-Reparaturauftrag aus, um eine Reparatur im Werk zu beauftragen oder eine Streamlight-Vertragswerkstatt in Ihrer Nähe zu finden.

Oder wenden Sie sich an:

Customer Service
© Streamlight, Inc.
30 Eagleville Road
Suite 100
Eagleville, PA 19403-3996, USA
Telefon: (800) 523-7488 gebührenfrei (nur in den USA) / +1 (610) 631-0600
Fax: (800) 220-7007 / +1 (610) 631-0712
E-Mail: cs@streamlight.com



ENGLISH

Thank you for selecting the TL-Racker® weapon-mounted tactical flashlight. As with any fine tool, reasonable care and maintenance of this product will provide years of dependable service. Please read this manual before using your TL-Racker®.

SAVE THESE INSTRUCTIONS. This guide contains important safety and operating instructions for your TL-Racker®.

! WARNING HANDLING A FIREARM CAN BE DANGEROUS AND MAY RESULT IN SERIOUS INJURY, DAMAGE TO PROPERTY, OR DEATH. FOLLOW BOTH THE FLASHLIGHT AND THE FIREARM MANUFACTURER'S SAFETY/OPERATING INSTRUCTIONS. NEVER HANDLE A FIREARM UNLESS YOU HAVE RECEIVED QUALIFIED TRAINING. SAFETY MEASURES MUST BE EMPLOYED AT ALL TIMES. NEVER POINT THE FIREARM AT SOMETHING YOU DO NOT INTEND TO SHOOT.

! WARNING ACCIDENTAL DISCHARGE OF A FIREARM MAY RESULT IN SERIOUS INJURY, DAMAGE TO PROPERTY, OR DEATH. MAKE SURE THAT THE FIREARM IS UNLOADED AND THE BREECH IS OPEN WHEN INSTALLING, CLEANING, ADJUSTING AIM, MAINTAINING, OR REMOVING THE FLASHLIGHT. ONLY ACTIVATE THE FLASHLIGHT WITH THE NON-TRIGGER HAND WHILE EMPLOYING A TWO-HAND GRIP ON THE FIREARM AND WITH THE TRIGGER FINGER OUTSIDE OF THE TRIGGER GUARD.

! WARNING ACCIDENTAL DISCHARGE OF A FIREARM MAY RESULT IN SERIOUS INJURY, DAMAGE TO PROPERTY, OR DEATH. Do not use the fabric strap to carry your firearm. The weight of the firearm may allow the action to close and point the firearm in an unsafe direction. Ensure that the user's hand is firmly gripping the forearm, with fingers inside the fabric strap. Failure to keep hand inside the fabric strap can result in loss of grip.

! WARNING RISK OF INJURY. THE USE OF SUBSTANDARD OR AFTERMARKET COMPONENTS, MODIFICATIONS TO THE ORIGINAL PARTS, OR USE OF THIS FLASHLIGHT WITH ANY INCOMPATIBLE PRODUCT MAY VOID WARRANTY AND COULD LEAD TO PRODUCT FAILURE OR PERSONAL INJURY.

! CAUTION LED RADIATION (RG-2). DO NOT STARE INTO BEAM. MAY BE HARMFUL TO EYES. PER IEC 62471 Ed 1.0:2006-07.

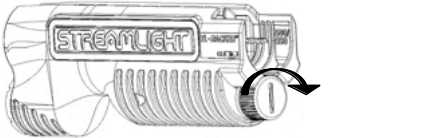
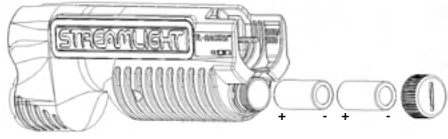
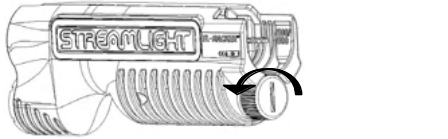
! CAUTION ☠ The TL-Racker® provides a powerful beam. When operated for a long time, it will get uncomfortably warm. This is NORMAL and is not a defect. Any LED flashlight of similar size and performance will produce similar amounts of heat during operation. The only way to reduce operating heat is to SIGNIFICANTLY lower the output or increase the size of the flashlight. While this heating may trigger the drop reflex if an unattended hot light is picked up, the temperature does not present a burn hazard. When used tactically for short periods of time to clear a room, check for intruders, etc., heating will not be a problem.

BATTERY SAFETY

! CAUTION EXPLOSION RISK, BURN, AND FIRE HAZARD. DO NOT DISASSEMBLE, CRUSH, SHORT CIRCUIT, HEAT ABOVE 140°F (60°C), OR DISCARD IN FIRE. DO NOT RECHARGE CR123A. USE ONLY WITH THE SPECIFIED STREAM-LIGHT PRODUCTS. KEEP AWAY FROM CHILDREN. BATTERY MUST BE RECYCLED OR DISPOSED OF PROPERLY.



BATTERY INSTALLATION/REMOVAL (TL-Racker® Shown)

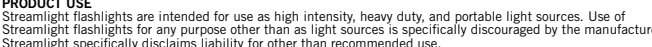
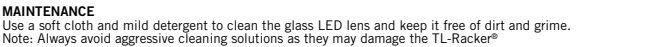
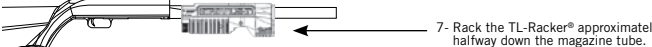
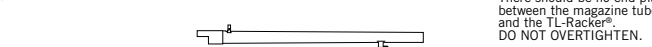
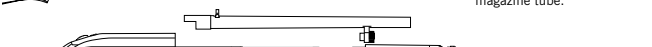
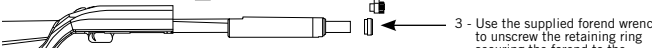
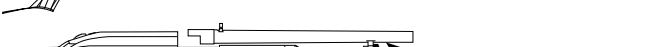
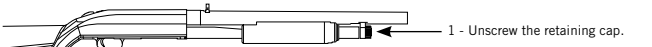


SWITCH OPERATION

The TL-Racker® features a large pressure switch on either side of the body that provides momentary (long press) or constant (short press) activation.

MOUNTING/REMOVAL

(Shotgun & TL-Racker® shown)



MAINTENANCE

Use a soft cloth and mild detergent to clean the glass LED lens and keep it free of dirt and grime. Note: Always avoid aggressive cleaning solutions as they may damage the TL-Racker®

PRODUCT USE

Streamlight flashlights are intended for use as high intensity, heavy duty, and portable light sources. Use of Streamlight flashlights for any purpose other than as light sources is specifically discouraged by the manufacturer. Streamlight specifically disclaims liability for other than recommended use.

NOTICE Be sure to use only genuine Streamlight replacement parts to ensure product safety. Substitution may invalidate the product approval. Do not try to repair the unit yourself. Send to a qualified service facility or return it to the factory.

Streamlight Limited Lifetime Warranty

Streamlight warrants this product to be free of defects for a lifetime of use except for batteries and bulbs, abuse, and normal wear. We will repair, replace, or refund the purchase price of this product should we determine it to be defective. This limited lifetime warranty also excludes rechargeable batteries, chargers, switches, and electronics which have a 2-year warranty with proof of purchase. **THIS IS THE ONLY WARRANTY, EXPRESSED OR IMPLIED, INCLUDING ANY WARRANTY OF MERCHANTABILITY OR FITNESS FOR A PARTICULAR PURPOSE, INCIDENTAL, CONSEQUENTIAL, OR SPECIAL DAMAGES ARE EXPRESSLY DISCLAIMED EXCEPT WHERE SUCH LIMITATION IS PROHIBITED BY LAW.** You may have other specific legal rights which vary by jurisdiction.

Go to streamlight.com/support for a complete copy of the warranty. To register your product, go to streamlight.com (Online Product Registration). Retain your receipt or any proof of purchase.

SERVICE OPTIONS

The TL-Racker® contains few or no user-serviceable parts.

For service options, go to streamlight.com/support/service and complete the Online Service Request for factory service or to find the location of an authorized Streamlight repair center near you.

Or contact:

Customer Service
© Streamlight, Inc.
30 Eagleville Road
Suite 100
Eagleville, PA 19403-3996, USA
Phone: (800) 523-7488 Toll-Free / +1 (610) 631-0600
Fax: (800) 220-7007 / +1 (610) 631-0712
Email: cs@streamlight.com

ESPAÑOL

Gracias por elegir la linterna táctica para arma TL-Racker®. Como sucede con cualquier herramienta de calidad, el cuidado y el mantenimiento razonables de este producto le proporcionarán años de servicio confiable. Lea este manual antes de utilizar su TL-Racker®.

GUARDE ESTAS INSTRUCCIONES. Esta guía contiene instrucciones importantes de seguridad y funcionamiento para su TL-Racker®.

▲ ADVERTENCIA MANIPULAR UN ARMA DE FUEGO PUEDE SER PELIGROSO Y PUEDE PROVOCAR LESIONES GRAVES, DAÑOS A LA PROPIEDAD O LA MUERTE. SIGA LAS INSTRUCCIONES DE FUNCIONAMIENTO Y DE SEGURIDAD DEL FABRICANTE DEL ARMA Y DE LA LINTERNA. NO MANIPULE NUNCA UN ARMA SI NO HA RECIBIDO FORMACIÓN CUALIFICADA. DEBERÁN TOMARSE MEDIDAS DE SEGURIDAD EN TODO MOMENTO. NO APUNTE NUNCA UN ARMA DE FUEGO A ALGO QUE NO ESTÉ DISPUESTO A DESTRUIR.

▲ ADVERTENCIA LA DESCARGA ACCIDENTAL DE UN ARMA DE FUEGO PUEDE PROVOCAR LESIONES GRAVES, DAÑOS A LA PROPIEDAD O LA MUERTE. ASEGÚRESE DE QUE EL ARMA DE FUEGO ESTÉ DESCARGADA Y LA CULATA ABIERTA AL INSTALAR, LIMPIAR, AJUSTAR LA PUNTERÍA, MANTENER O RETIRAR LA LINTERNA. ACTIVE LA LINTERNA SOLO CON LA MANO QUE NO SE UTILIZA PARA DISPARAR MIENTRAS UTILIZA UN AGARRE DE DOS MANOS EN EL ARMA DE FUEGO CON EL DEDO ÍNDICE FUERA DEL PROTECTOR DEL GATILLO.

▲ ADVERTENCIA LA DESCARGA ACCIDENTAL DE UN ARMA DE FUEGO PUEDE RESULTAR EN LESIONES GRAVES, DAÑOS MATERIALES O LA MUERTE. No use una correa de tela para llevar su arma de fuego. El peso del arma de fuego puede hacer que la acción se cierre y apunte el arma en una dirección insegura. Asegúrese de que la mano del usuario esté sujeta de firmemente el antebrazo, con los dedos dentro de la correa de tela. Si no mantiene la mano dentro de la correa de tela, puede perder el agarre.

▲ ADVERTENCIA RIESGO DE LESIÓN. EL USO DE COMPONENTES DE CALIDAD INFERIOR O POSVENTA, LAS MODIFICACIONES A LAS PARTES ORIGINALES O EL USO DE ESTA LINTERNA CON CUALQUIER PRODUCTO INCOMPATIBLE PODRÍA ANULAR LA GARANTÍA Y PODRÍA PROVOCAR EL FALLO DEL PRODUCTO O UNA LESIÓN PERSONAL.

▲ CUIDADO RADIACIÓN LED (RG-2). NO MIRE DIRECTAMENTE AL HAZ. PODRÍA DAÑAR SU VISTA. DE CONFORMIDAD CON IEC 62471 Ed. 1.0:2006-07.

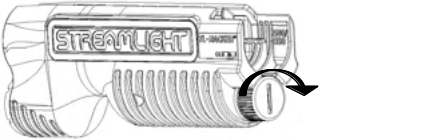
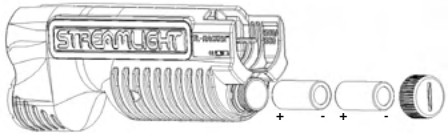
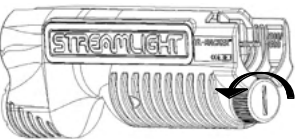
▲ CUIDADO La TL-Racker® proporciona un haz potente. Cuando se utiliza durante mucho tiempo, se calentará de forma incómoda. Esto es NORMAL y no es un defecto. Cualquier linterna LED de tamaño y rendimiento similares producirá cantidades similares de calor durante el funcionamiento. La única forma de reducir el calor de funcionamiento es reducir SIGNIFICATIVAMENTE la potencia o aumentar el tamaño de la linterna. Si bien este calentamiento puede activar el reflejo de caída si se levanta una linterna caliente sin supervisión, la temperatura no presenta un peligro de quemaduras. Cuando se utiliza tácticamente durante períodos cortos de tiempo para despejar una habitación, comprobar si hay intrusos, etc., el calentamiento no será un problema.

SEGURIDAD DE LAS PILAS

▲ CUIDADO RIESGO DE EXPLOSIÓN, PELIGRO DE QUEMADURAS E INCENDIO. NO DESMONTAR, APLASTE, CORTOCIRCUITE, NI CALIENTE A TEMPERATURAS POR ENCIMA DE 60 °C (140 °F) NI LAS DESECHE EN UN FUEGO. NO RECARGUE LA CR123A. UTILICE ÚNICAMENTE CON LOS PRODUCTOS STREAMLIGHT ESPECIFICADOS. MANTÉNGALA FUERA DEL ALCANCE DE LOS NIÑOS. LA BATERÍA DEBE RECICLARSE O DESECHARSE CORRECTAMENTE.

INSTALACIÓN/EXTRACCIÓN DE LAS PILAS

(TL-Racker® mostrado)

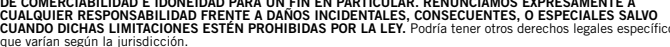
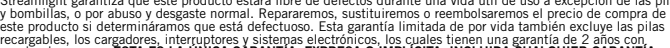
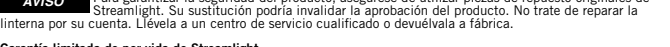
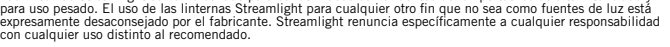
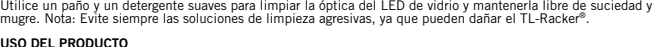
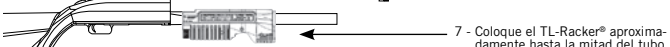
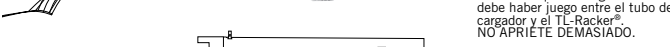
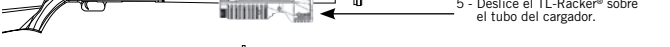
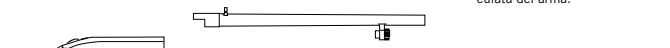
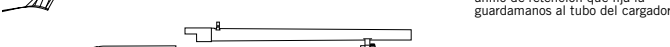
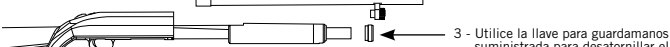
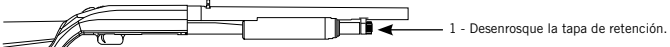


FUNCIONAMIENTO DEL INTERRUPTOR

El TL-Racker® cuenta con un interruptor de presión grande en cada lado del cuerpo que proporciona activación momentánea (pulsación larga) o constante (pulsación corta).

MONTAJE/DESMONTAJE

(Se muestran la escopeta y el TL-Racker®)



MANTENIMIENTO

Utilice un paño y un detergente suaves para limpiar la óptica del LED de vidrio y mantenerla libre de suciedad y mugre. Nota: Evite siempre las soluciones de limpieza agresivas, ya que pueden dañar el TL-Racker®.

USO DEL PRODUCTO

Las linternas Streamlight se han diseñado para ser utilizadas como fuentes de luz portátiles de alta intensidad y para uso pesado. El uso de las linternas Streamlight para cualquier otro fin que no sea como fuentes de luz está expresamente desaconsejado por el fabricante. Streamlight renuncia específicamente a cualquier responsabilidad con cualquier uso distinto al recomendado.

AVISO

Para garantizar la seguridad del producto, asegúrese de utilizar piezas de repuesto originales de Streamlight. Su sustitución podría invalidar la aprobación del producto. No trate de reparar la linterna por su cuenta. Llévela a un centro de servicio cualificado o devuélvala a fábrica.

Garantía limitada de por vida de Streamlight

Streamlight garantiza que este producto estará libre de defectos durante una vida útil de uso a excepción de las pilas y bombillas, o por abuso y desgaste normal. Repararemos, sustituiremos o reembolsaremos el precio de compra de este producto si determináramos que está defectuoso. Esta garantía limitada de por vida también excluye las pilas recargables, los cargadores, interruptores y sistemas electrónicos, los cuales tienen una garantía de 2 años con prueba de compra. **ESTA ES LA ÚNICA GARANTÍA, EXPRESA O IMPLÍCITA, INCLUIDA CUALQUIER GARANTÍA DE COMERCIABILIDAD E IDONEIDAD PARA UN FIN EN PARTICULAR. RENUNCIAMOS EXPRESAMENTE A CUALQUIER RESPONSABILIDAD FRENTE A DAÑOS INCIDENTALES, CONSECUENTES, O ESPECIALES SALVO CUANDO DICHAS LIMITACIONES ESTÉN PROHIBIDAS POR LA LEY.** Podría tener otros derechos legales específicos que varían según la jurisdicción.

Diríjase a streamlight.com/support para obtener una copia completa de la garantía. Para registrar su producto, vaya a streamlight.com (registro del producto en línea). Conserve su recibo o cualquier prueba de compra.

OPCIONES DE SERVICIO

El TL-Racker® contiene pocas o ninguna pieza que pueda ser reparada por el usuario.

Para informarse sobre las opciones de servicio, diríjase a streamlight.com/support/service y rellene la Solicitud de servicio en línea para servicio de fábrica o para encontrar la ubicación de un centro de reparación Streamlight autorizado cercano.

O comuníquese con:

Customer Service
© Streamlight, Inc.
30 Eagleville Road
Suite 100
Eagleville, PA 19403-3996, EE. UU.
Teléfono: (800) 523-7488 gratuito/+1 (610) 631-0600
Fax: (800) 220-7007/+1 (610) 631-0712
Correo electrónico: cs@streamlight.com

FRANÇAIS

Merci d'avoir choisi la lampe de poche tactique montée sur arme TL-Racker®. Comme pour tout bon outil, un entretien et une maintenance raisonnables de ce produit assureront des années de service fiable. Veuillez lire ce manuel avant d'utiliser votre TL-Racker®.

CONSERVEZ CES INSTRUCTIONS. Ce guide contient des instructions de sécurité et d'utilisation importantes pour votre TL-Racker®.

▲ AVERTISSEMENT LA MANIPULATION D'UNE ARME À FEU PEUT ÊTRE DANGEREUSE ET PEUT ENTRAÎNER DES BLESSURES GRAVES, DES DOMMAGES MATÉRIELS VOIRE LE DÉCÈS. SUIVRE LES INSTRUCTIONS EN MATIÈRE DE SÉCURITÉ/D'UTILISATION DU FABRICANT DE LA LAMPE TORCHE ET DE L'ARME À FEU. NE JAMAIS MANIPULER UNE ARME À FEU À MOINS D'AVOIR REÇU UNE FORMATION ADEQUATE. DES MESURES DE SÉCURITÉ DOIVENT ÊTRE PRISES À TOUT MOMENT. NE JAMAIS DIRIGER D'ARME À FEU VERS QUELQUE CHOSE QUE L'ON NE SOUHAITE PAS ATTEINDRE.

▲ AVERTISSEMENT LA DÉCHARGE ACCIDENTELLE D'UNE ARME À FEU PEUT ENTRAÎNER DES BLESSURES GRAVES, DES DOMMAGES MATÉRIELS VOIRE LE DÉCÈS. S'ASSURER QUE L'ARME À FEU EST DÉCHARGÉE ET QUE LA CULASSE EST OUVERTE LORS DE L'INSTALLATION, DU NETTOYAGE, DE L'ORIENTATION DU TIR, DE LA MAINTIENANCE OU DU RETRAIT DE LA LAMPE TORCHE. ACTIVER UNIQUEMENT LA LAMPE TORCHE AVEC LA MAIN QUI N'EST PAS SUR LA DÉTENTE TOUT EN EMPLOYANT UNE PRISE À DEUX MAINS SUR L'ARME À FEU ET AVEC LE DOIGT SUR LA DÉTENTE EN DEHORS DU PONTET.

▲ AVERTISSEMENT LE DÉCHARGEMENT ACCIDENTEL D'UNE ARME À FEU PEUT ENTRAÎNER DES BLESSURES GRAVES, DES DOMMAGES MATÉRIELS O LA MORT. N'utilisez pas de sangle en tissu pour transporter votre arme à feu. Le poids de l'arme à feu peut permettre à l'action de se fermer et de pointer l'arme à feu dans une direction dangereuse. Assurez-vous que la main de l'utilisateur saisit fermement l'avant-bras, les doigts à l'intérieur de la sangle en tissu. Le fait de ne pas garder la main à l'intérieur de la sangle en tissu peut entraîner une perte de prise.

▲ AVERTISSEMENT RISQUE DE BLESSURES. L'UTILISATION DE COMPOSANTS NON CONFORMES OU DE MODIFICATIONS APPORTÉES AUX PIÈCES D'ORIGINE, OU L'UTILISATION DE CETTE LAMPE TORCHE AVEC TOUT PRODUIT INCOMPATIBLE PEUVENT ANULER LA GARANTIE ET ENTRAÎNER LA DÉFAILLANCE DU PRODUIT OU DES BLESSURES CORPORELLES.

▲ ATTENTION RAYONNEMENT À LED (RG-2). NE PAS REGARDER DIRECTEMENT DANS LE FAISCEAU. IL EXISTE UN RISQUE POTENTIEL POUR LES YEUX. CONFORME À LA NORME 62471, Ed. 1.0:2006-07.

▲ ATTENTION Le TL-Racker® fournit un faisceau puissant. Lorsqu'il est utilisé pendant une longue période, il devient inconfortablement chaud. C'est NORMAL et ce n'est pas un défaut. Toute lampe de poche LED de taille et de performance similaires produira des quantités de chaleur similaires pendant son fonctionnement. La seule façon de réduire la chaleur de fonctionnement est de réduire SIGNIFICATIVEMENT la puissance ou d'augmenter la taille de la lampe de poche. Bien que ce chauffage puisse déclencher le réflexe de chute si une lumière chaude sans surveillance est captée, la température ne présente pas de risque de brûlure. Lorsqu'il est utilisé de manière tactique pendant de courtes périodes pour nettoyer une pièce, vérifier la présence d'intrus, etc., le chauffage ne sera pas un problème.

SÉCURITÉ DES PILES

▲ ATTENTION RISQUE D'EXPLOSION, DE BRÛLURE ET D'INCENDIE. VEILLER À NE PAS DÉSASSEMBLER, ÉCRASER, COURT-CIRCUITER, PORTER À UNE TEMPÉRATURE SUPÉRIEURE À 60 °C (140 °F), NI ÉLIMINER PAR LE FEU. NE PAS RECHARGER LA CR123A. UTILISER UNIQUEMENT AVEC LES PRODUITS STREAMLIGHT SPÉCIFIÉS. TENIR HORS DE PORTÉE DES ENFANTS. LA BATTERIE DOIT ÊTRE RECYCLÉE OU ÉLIMINÉE DE MANIÈRE APPROPRIÉE.

MISE EN PLACE OU RETRAIT DES PILES
(TL-Racker® illustré)

